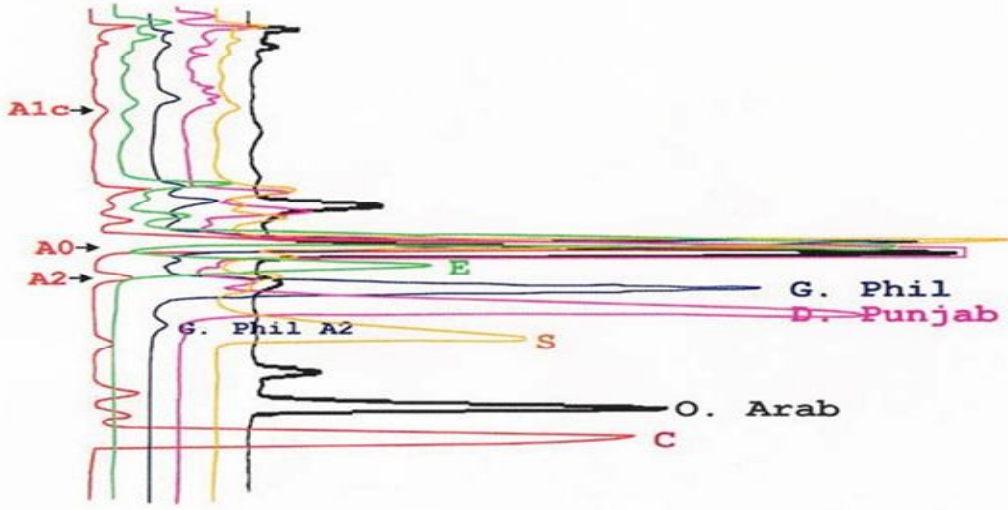


Talasemi Ve Hemoglobinopati Analizinde En son Gelişmeler

1-Şimdiye kadar bazı HPLC sistemlerinin sadece 'unknown' olarak tanımlayabildiği Hb'leri **artık** tam otomatik olarak isimleriyle birlikte belirleyip rapor edebilmeyiz?

Evet- Ultra 2 HPLC kullanıldığında; "High resolution" programıyla, grafikte de görüldüğü gibi, Ülkemizde sıkça rastlanan, HbA₂-HbA₀-HbF-HbAsetilF-HbBart's-HbH-HbS-HbC-HbD-HbE-HbOArab gibi Hb'leri **artık** isimleriyle birlikte otomatik olarak belirleyebiliyoruz. **REL-RT** tablosuyla da yaklaşık 200 farklı Hb'ni tespit edip isimlendirebiliyoruz



2-Şimdiye kadar yine bazı HPLC sistemlerinde; HbE-HbGGoushatta-Hb Lepore Boston gibi Hb'lerin varlığında, kalitatif ve kantitatif tespit edilemeyen HbA₂ 'yi **artık** belirleyebilmeyiz?

Evet- Ultra2 HPLC kullanıldığında; sistemde mevcut "High resolution" programı sayesinde HbE-Hb Goushatta- Hb Lepore Boston gibi Hb'lerin varlığında, HbA₂'yi **artık** kalitatif ve kantitatif olarak belirleyip rapor edebiliyoruz.

3- Homozigot Hb S içeren bir örnek ile Hb S, Hb D ya da HbG'yi ayırt edebilmeyiz?

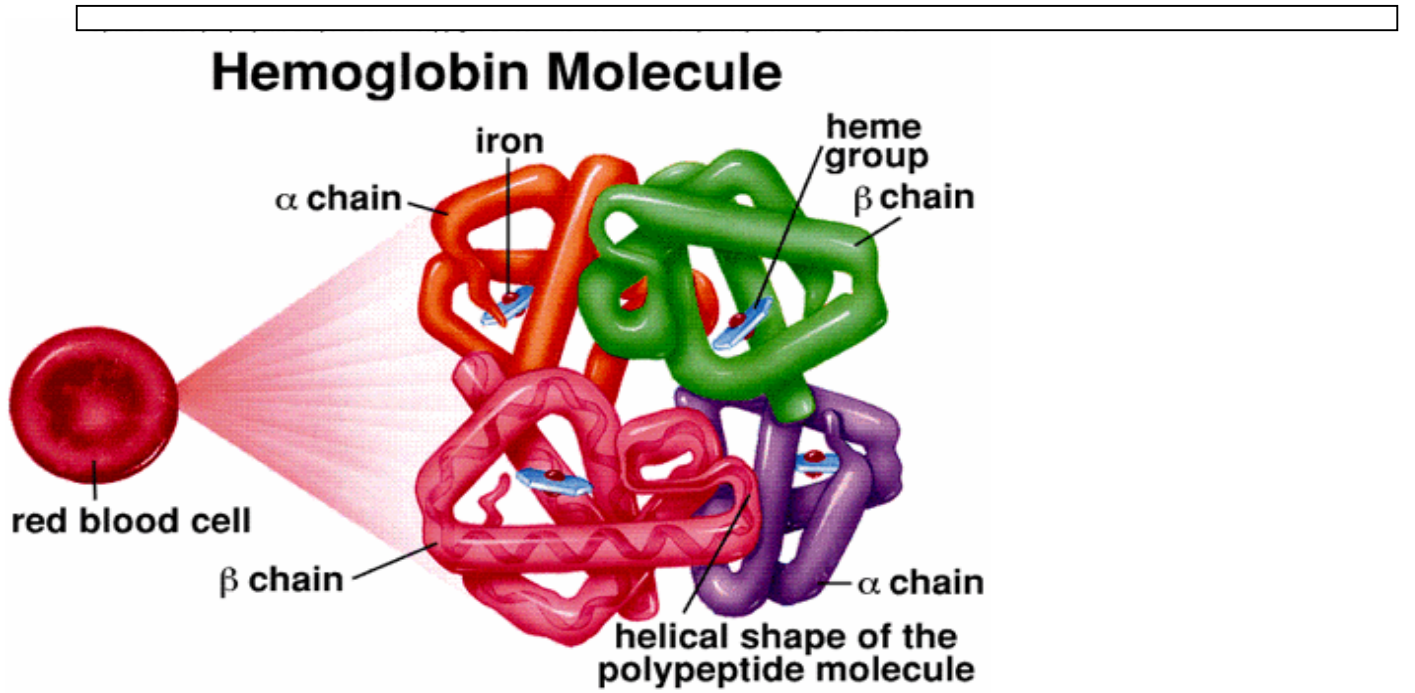
Evet- Ultra 2 HPLC kullanıldığında, şayet, HbS pik tepesi, yalnızca HbS ya da hem HbS ve HbD'yi birlikte veya sadece HbG'yi ihtiva ederse, **Ultra 2** sistemi, bu durumu otomatik olarak belirleyerek, S hemoglobini bu diğer Hb'lerden kolayca ayırabilmektedir. Ayrıca Montgomery ve Q -Tayland Hb'leri, S'e çok yakın ayrışırken alfa zincirine ait olan bu Hb'ler, ilave bir minör varyant tepesi oluşturacaklardır. İşte bu durumdaki **orak sendromlar** (S/S,S/C,S/D,S/O-Arab, S/Lepore, S/E) ve orak olmayan sendromlar (S/Hope gb.) arasındaki bu kritik ayırım, ancak **Ultra 2** sistemi sayesinde rahatlıkla yapılabilmektedir.

4-Yine şimdiye kadar bazı HPLC sistemlerinin, tek bir çalışmayla ayrıştıramadığı ve aynı anda kalibre edemediği HbF, HbA, HbS, HbC gibi 4 ana anormal Hb'lerini de **artık** tam otomatik olarak ayrıştırıp belirleyebilmiyoruz?

Evet- Ultra 2 HPLC kullanıldığında; sistemdeki FASC kontrol sayesinde, HbF, HbA, HbS, HbC gibi 4 ana Hb'leri, **artık** aynı anda kalibre ederek ve tek bir çalışmayla ayrıştırarak, isimleriyle birlikte orijinal olarak belirleyip, rapor edebiliyoruz.

5- Aynı reaktif ve kolon kullanılarak **alfa** ve **beta** Talasemiye de tespiti edebilmiyoruz?

Evet-Ultra 2 HPLC kullanıldığında, Hb Barts, Hb H, Hb Constant spring vb.gibi. Alfa talasemi anormal Hb'leriyle, beta talasemi anormal Hb'lerini, aynı kolon ve reaktifle çalışarak, tespit edip rapor edebiliyoruz.



6-Talasemi ve Hemoglobinopatilerle ilgili Bilimsel ve Teknik olarak yeterli destek alabilir miyiz?

Evet, - Talasemi ve Hemoglobinopatilerle ilgili olarak; şirketimizin yetişmiş, bilgili ve tecrübeli kadrolarıyla, üretici firma PrimusCorp.(Trinity Biotech) tarafından farklı hemoglobinopatiler ve kromatogramlar,(yorumlanması da dâhil) Talasemi ve Hemoglobinopatilerle ilgili her zaman bilimsel ve teknik destek almak mümkündür.

Saygılarımızla,

Ayrıntılı Bilgi İçin;
www.biocantip.com
İsmail COŞAR
Satış Müdürü.
BİOCAN TIP Ltd.şti.

www.primusdiagnostics.com