

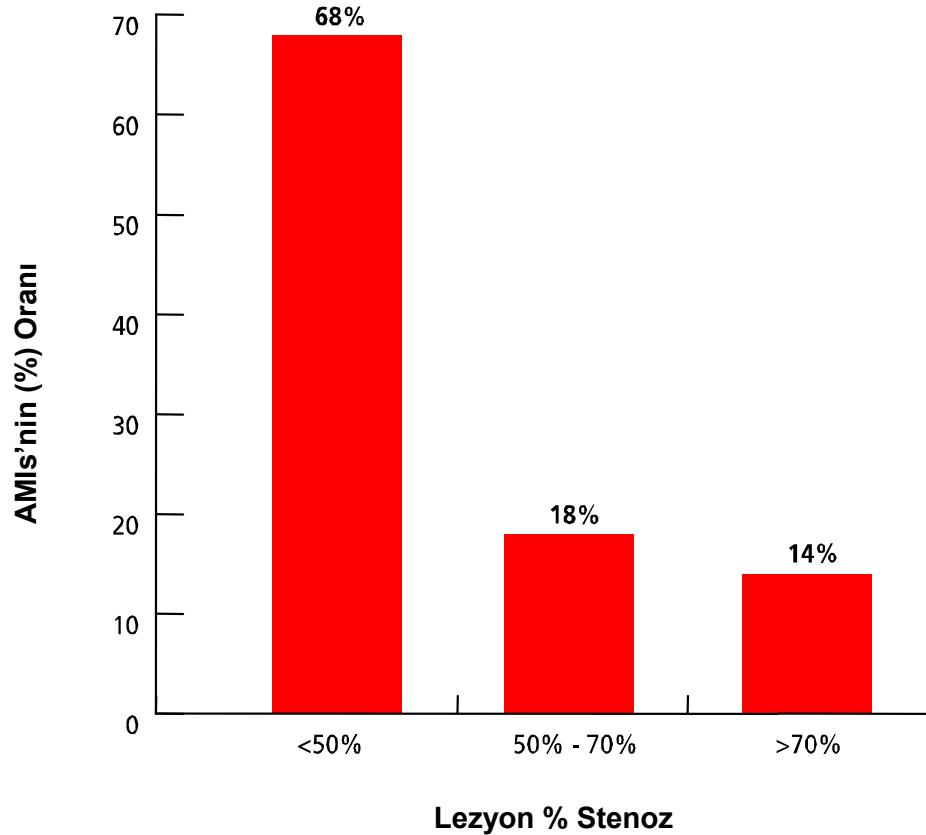
PLAC Test; Gizli Kalp krizi ve İnme riskinin teşhis edilmesine yardımcı olan tek kan testidir.



Erken teşhis ve daha yoğun tedavi ile kardiyovaskular problemleri engellenebilir.

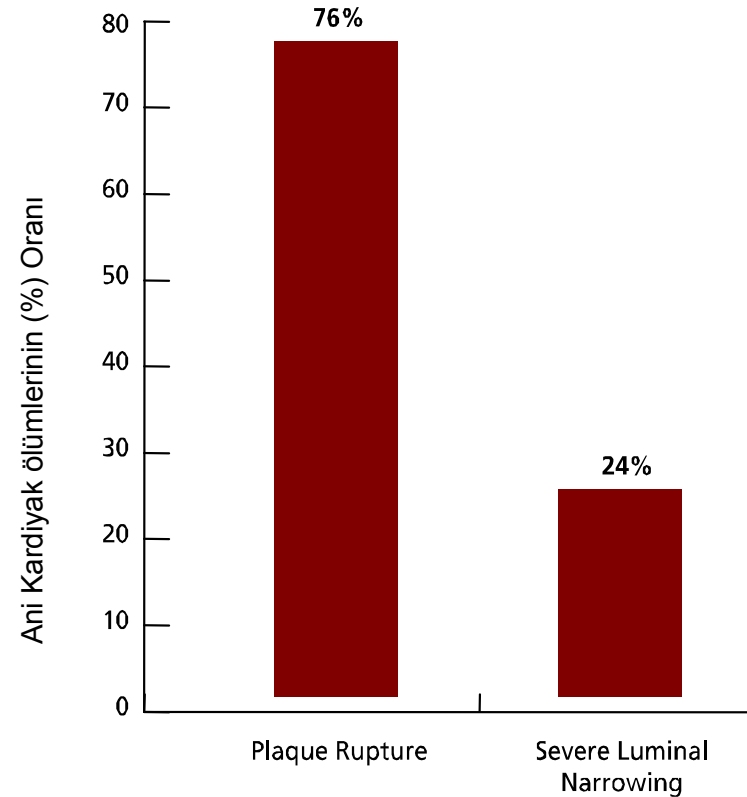
- PLAC Test, prone plağı oluşumu içerisindeki damara tutunan spesifik inflamatuvar enzimi olan Lp-PLA₂ (lipoprotein-associated phospholipase A2)'yi ölçer
- Cardiac problemlerinin %68'ine; stenoz değil, Plak yırtılması ve kan pıhtılaşması (clots) sebep olur.

Stenoz un 50% sinin altında Akut Miyokart enfarktüsleri(AMI) çoğunlukta bulunur .



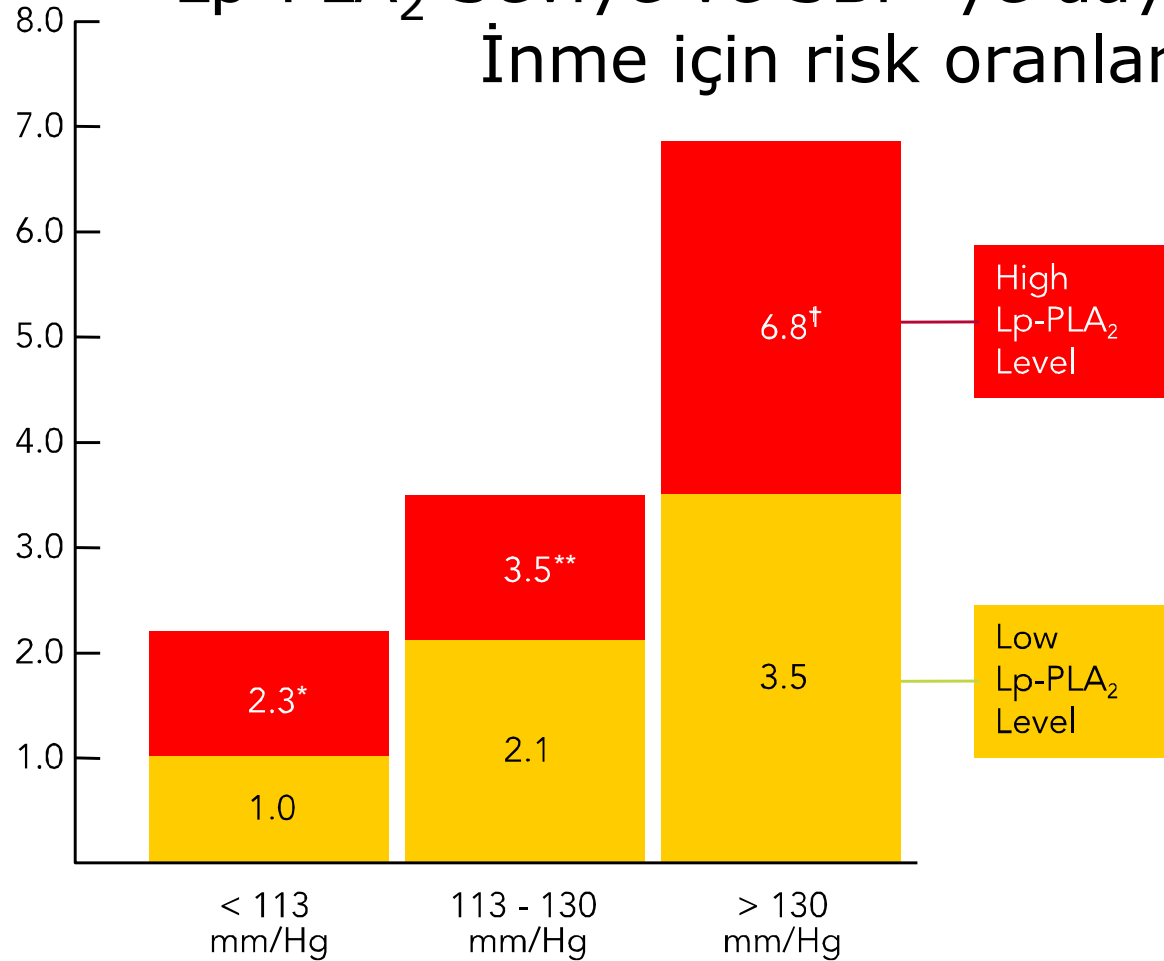
Falk E, et al. *Circulation* 1995.

Ani Kardiyak ölümlerinin çoğunluğu, ince fibroz duvarı ve pron plağı ile ilişkilidir.



Kolodgie F, et al. *ATVB* 2006.

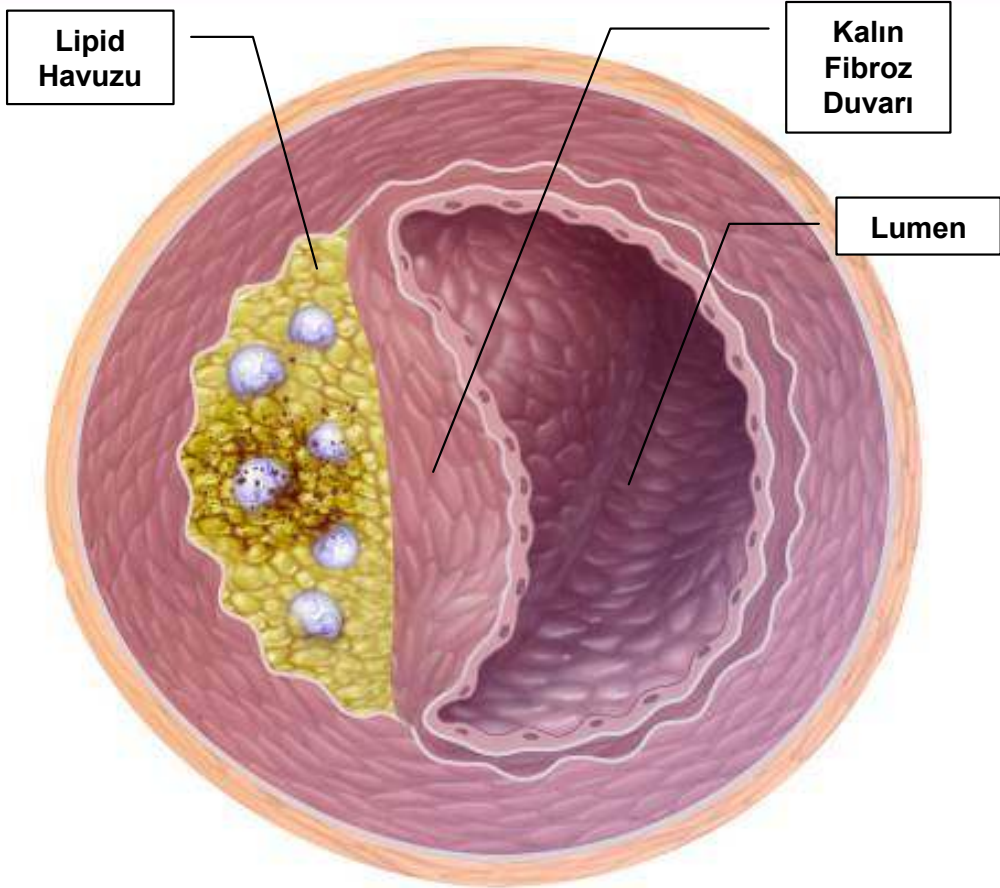
Lp-PLA₂ Seviye ve SBP' ye dayalı İskemik İnme için risk oranları



Tertile of SBP

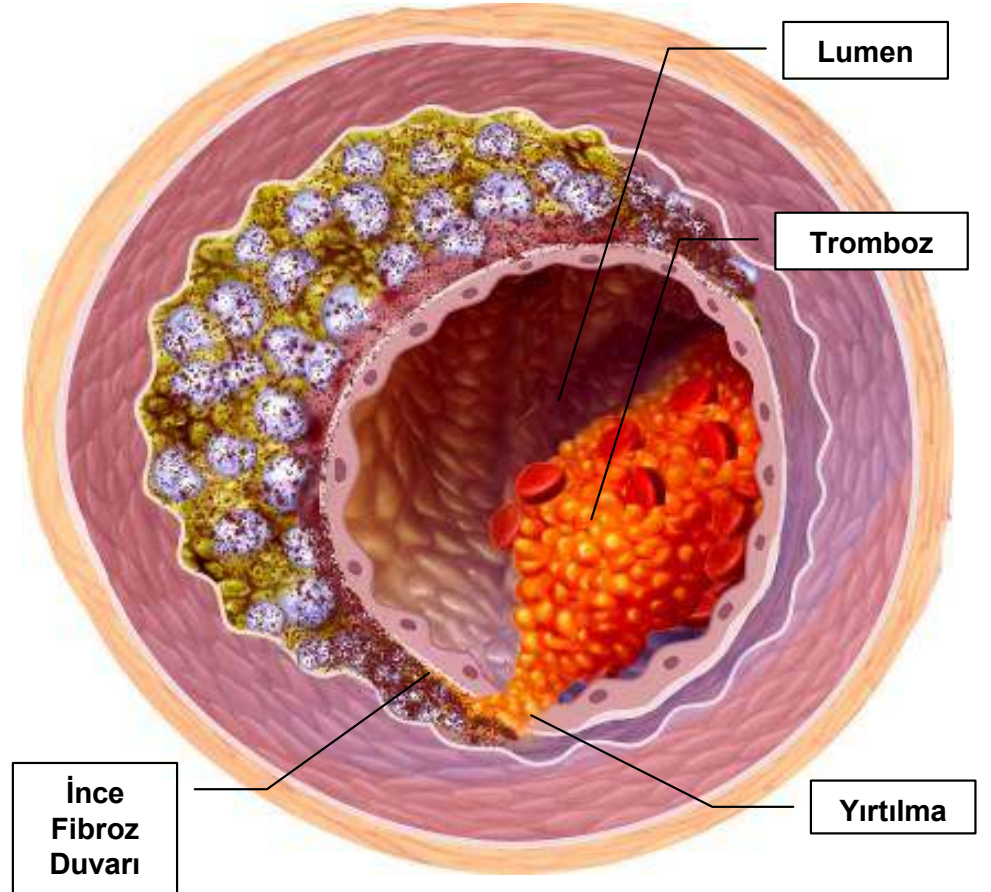
* p = 0.03, ** p ≤ 0.005, † p < 0.0001 Lp-PLA₂ above median vs. Lp-PLA₂ below median

Plak yırtılması ve Stabil karşılaştırması



Stabil Plak

- Düşük Lp-PLA₂ içerik (Koyu renkte)
- Önemli Stenoz olabilir
- Kalın Fibroz Duvar / Yüksek kollajen içerik
- Ufak lipid havuz
- Az sayıda İnflamatuvar hücreler



Yırtılan Plak

- Yüksek Lp-PLA₂ içerik (Koyu renkte)
- Minimal stenoz olabilir
- İnce fibroz Duvar / Düşük kollajen içerik
- Geniş lipid havuz
- Çok sayıda İnflamatuvar hücreler